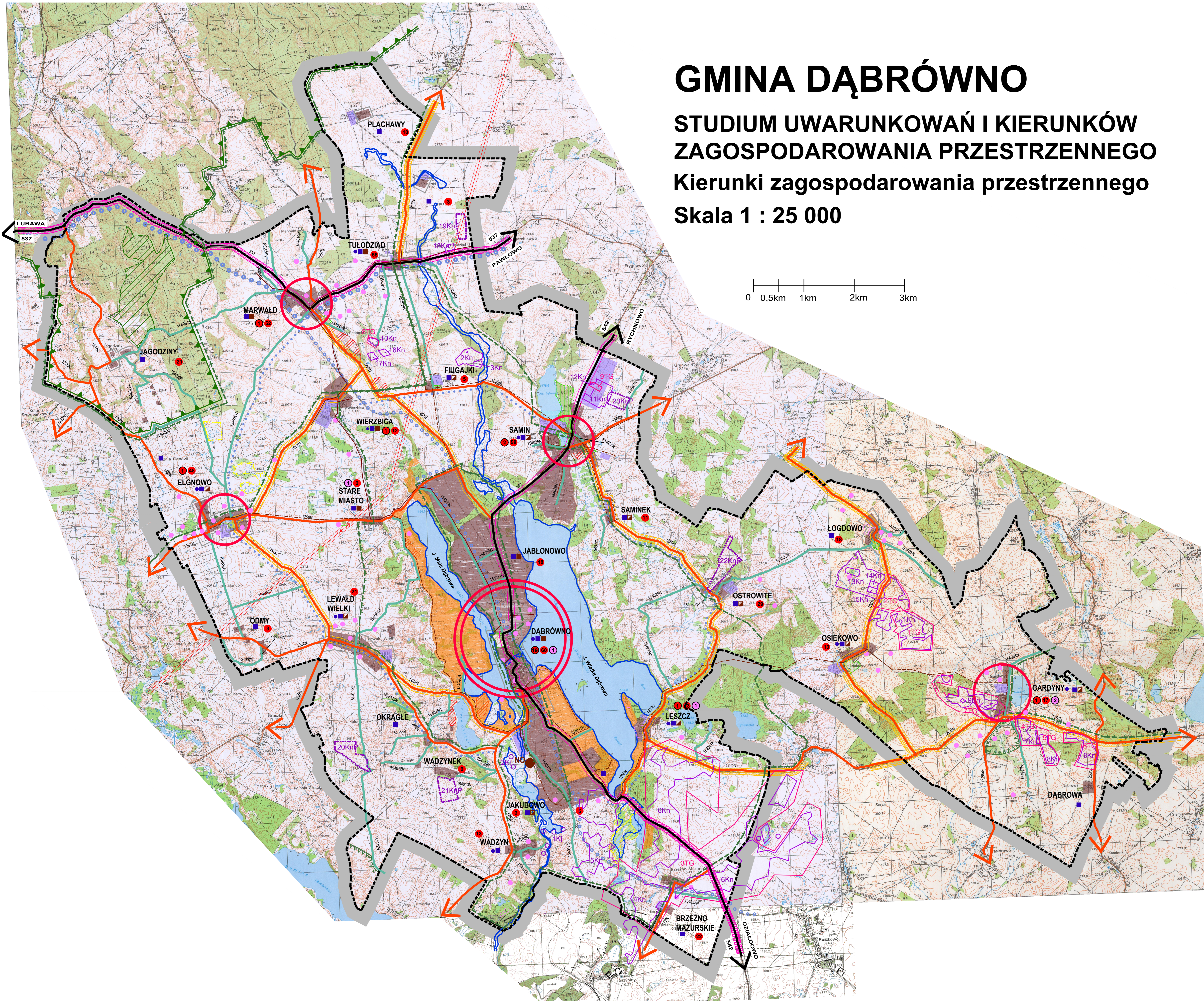
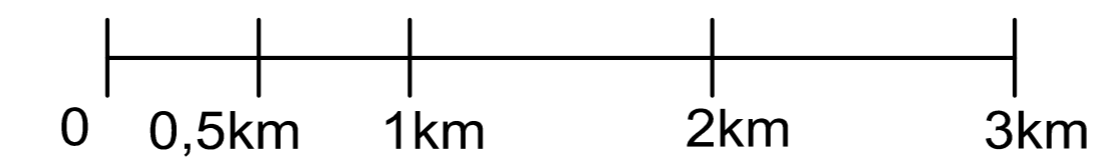


GMINA DĄBRÓWNO

STUDIUM UWARUNKOWAŃ I KIERUNKÓW ZAGOSPODAROWANIA PRZESTRZENNEGO

Kierunki zagospodarowania przestrzennego

Skala 1 : 25 000



LEGENDA

granicz gminy

ŚRODOWISKO PRZYRODNICZE

Obszary i obiekty objęte ochroną prawną

- Park Krajobrazowy Wzgórz Dylewskich
- obszary chronionego krajobrazu
- użytek ekologiczny "Brzeźno Mazurskie"

Obszary wskazane do objęcia ochroną prawną

- użytki ekologiczne
- rezerwat przyrody „Uroczysko Wygoda”
- tereny do objęcia ochroną w formie obszaru chronionego krajobrazu

Wybrane zagrożenia środowiska przyrodniczego

- obszary narażone na niebezpieczeństwo powodzi
- obszary narażone na osuwanie się mas ziemnych

Surowce mineralne

- 5Kn udokumentowane złoża kopalni
- 23KnP spodziewane złoża kopalni
- 3TG tereny górnicze
- 1Kz złoża kredy jeziornej

ŚRODOWISKO KULTUROWE

Zabytki

- liczba (w poszczególnych miejscowościach) zabytków nieruchomych wpisanych do rejestru zabytków
- liczba (w poszczególnych miejscowościach) zabytków nieruchomych znajdujących się w ewidencji zabytków

Stanowiska archeologiczne

- liczba (w poszczególnych miejscowościach) zabytków archeologicznych wpisanych do rejestru zabytków
- lokalizacja stanowiska archeologicznego na podstawie AZP

obszary wskazane do objęcia ochroną w formie stref ochrony w miejscowym planie zagospodarowania przestrzennego

KIERUNKI ZAGOSPODAROWANIA I UŻYTKOWANIA TERENÓW

- tereny zabudowane wskazane do przekształceń i uzupełnień zabudowy oraz tereny projektowane pod zabudowę - funkcje mieszkaniowe i działalności gospodarczej - rolniczej i nierolniczej
- tereny zabudowane oraz tereny projektowane pod zabudowę - funkcje produkcyjno - składowe
- tereny parków wiejskich i cmentarzy oraz tereny projektowanej zieleni urządzonej
- tereny zabudowane wskazane do przekształceń i uzupełnień zabudowy oraz tereny projektowane pod zabudowę - funkcje usług turystyki i rekreacji
- lasy
- wody
- tereny rolne, tereny rolnej przestrzeni produkcyjnej, tereny prowadzenia działalności gospodarczych rolniczych oraz nieużytki
- główny ośrodek osadniczy, usługowy i gospodarczy gminy
- uzupełniające ośrodki osadnicze, usługowe i gospodarcze gminy

INFRASTRUKTURA TECHNICZNA

Zasady rozwoju komunikacji

- drogi układu nadrzędnego
- drogi układu podstawowego
- drogi wojewódzkie
- drogi powiatowe
- drogi gminne

Projektowany system tras rowerowych

- międzynarodowa trasa rowerowa
- międzyregionalna trasa rowerowa
- lokalna trasa rowerowa

Zasady rozwoju gospodarki wodno - kanalizacyjnej

- istniejąca sieć kanalizacji sanitarnej
- projektowana sieć kanalizacji sanitarnej według aglomeracji i gminnych koncepcji skanalizowania
- ujęcia wody
- miejscowości zwodociągowane
- miejscowości przewidziane do skanalizowania
- miejscowości skanalizowane
- istniejąca zbiorcza oczyszczalnia ścieków

Zasady rozwoju elektroenergetyki

- projektowana linia WN 400 kV w korzytarzu technicznym o szerokości 70 m (obecnie linia WN 220 kV)