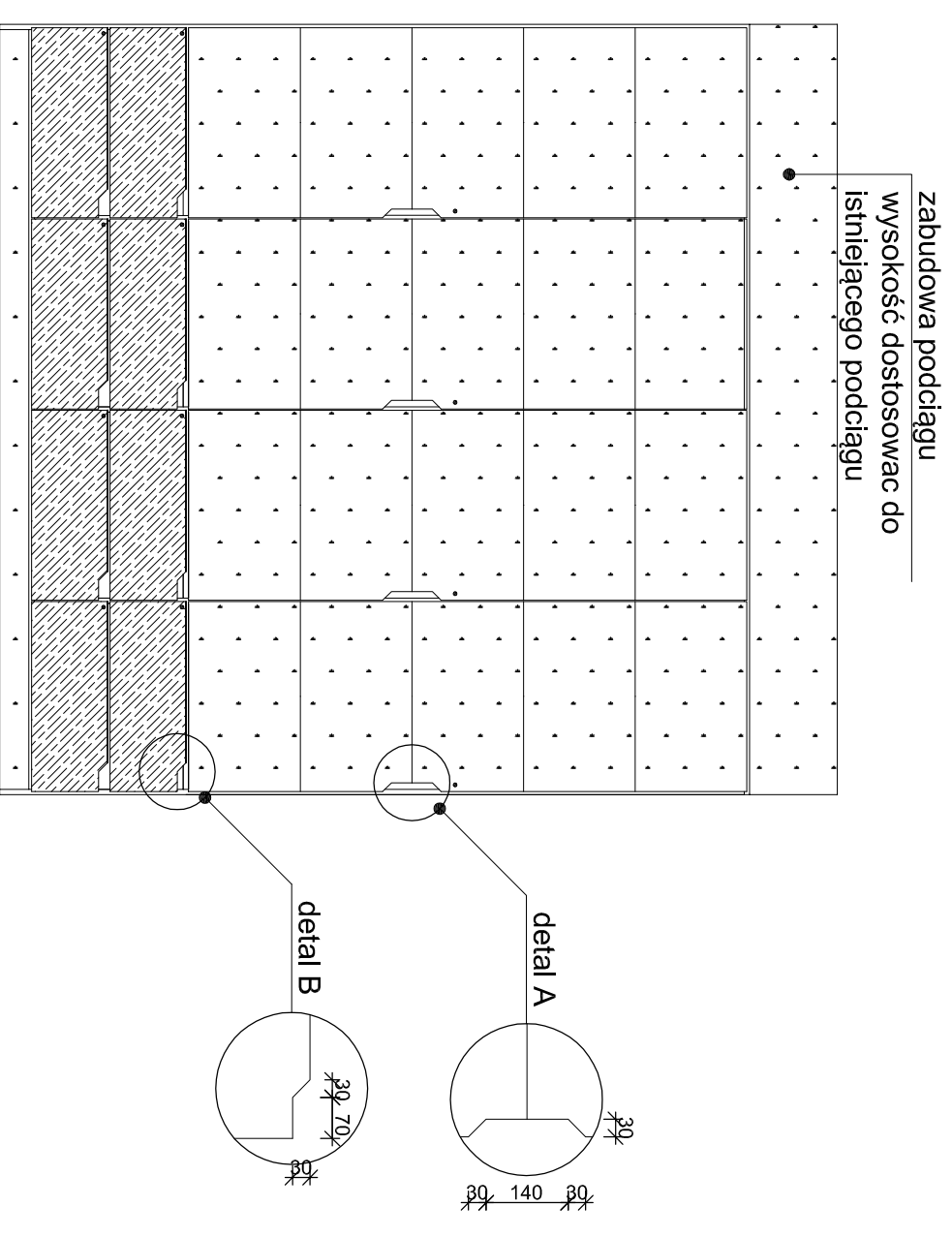
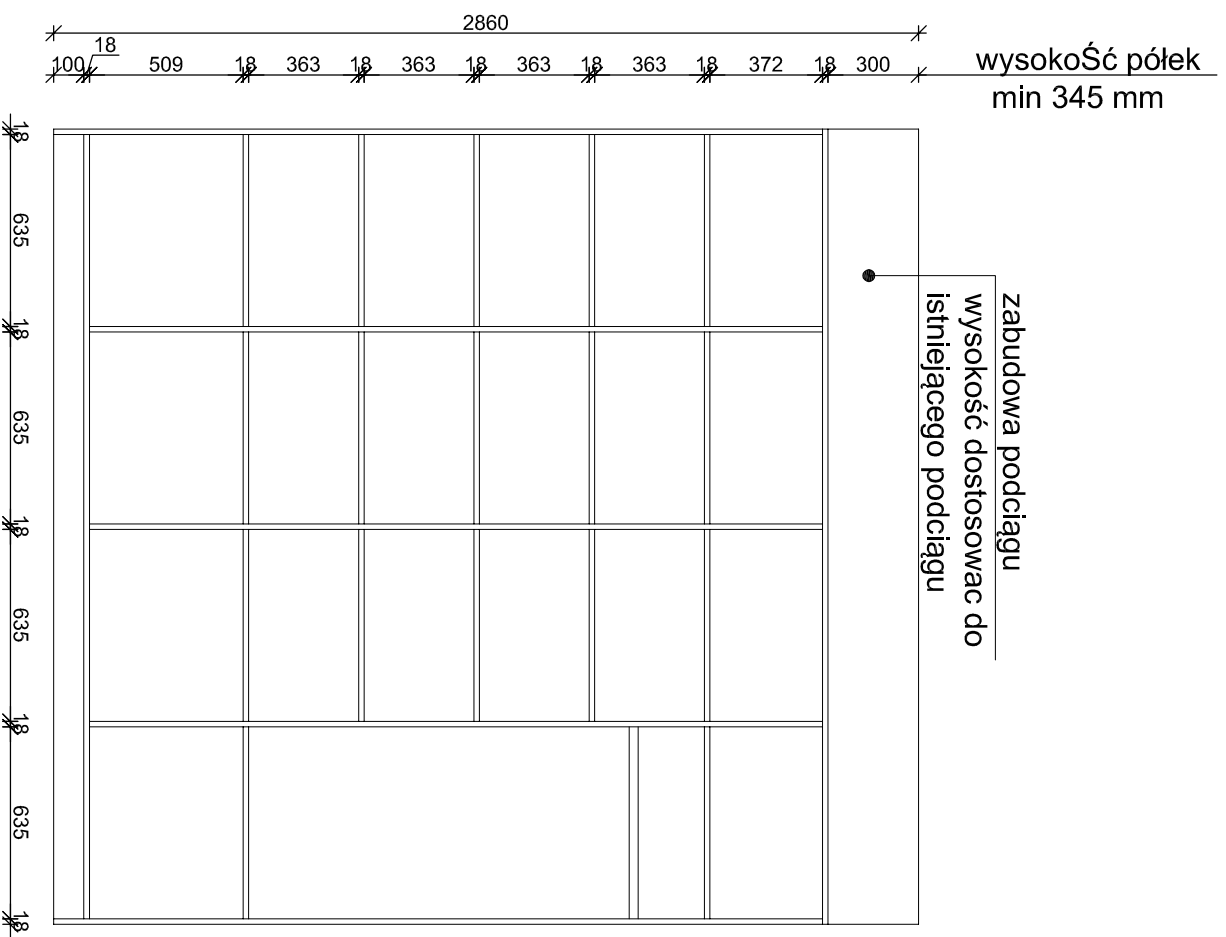






SZAFKA

skala 1:25



LEGENDA:

-  - płyta meblowa kolor biały mat
-  - płyta meblowa kolor biały połysk lakierowany
-  - płyta meblowa Kronospan 3D 8203 monaco jasny
-  - lokalizacja zamków

UWAGA:

- przed przystąpieniem do realizacji należy dokonać pomiarów z natury;
- minimalna grubość płyty 18 mm;
- minimalna grubość blatu 32 mm;
- wszystkie drzwiczki wyposażone w system cichego domykania;
- wszystkie szuflady wyposażone w system cichego domykania;
- poka na klawiaturze wyposażona w prowadnice;
- obrzeża ABS 2 mm;
- lokalizacja przepustów kablowych w miejscach wskazanych przez użytkownika;
- niedopuszcza się stosowania innych kolorów niż wskazanych na dokumentacji projektowej.

SZAFKA

SKALA 1:25

OBIEKT :	BIURO PODAWCZE. URZĄD GMINY W DABRÓWNIU UL. KOŚCIUSZKI 21: 14-140 DABRÓWNO	
INWESTOR :	GMINA DABRÓWNO, UL. KOŚCIUSZKI 21	
BRANŻA :	ARANŻACJA WNIĘTRZ	
STADIUM :	PROJEKT WYKONAWCZY	
TYTUŁ RYSUNKU:	SZAFKA	
PROJEKTANT:		
mgr inż. BOGUSŁAW STEC upr. bud. nr WAM/0098/PWOK/11	SKALA: 1:25 DATA: 12.2015	RIS. NR: 7