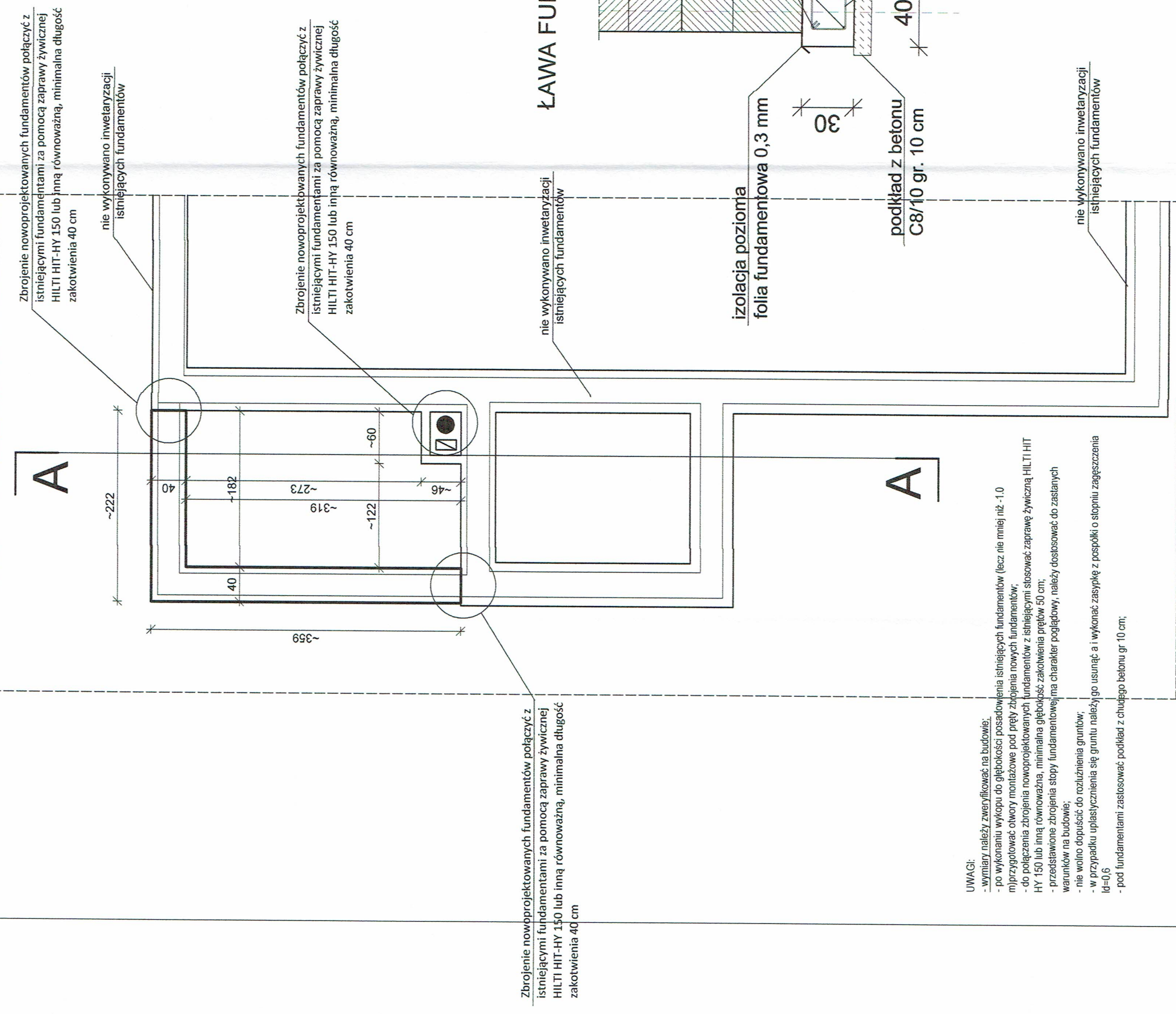
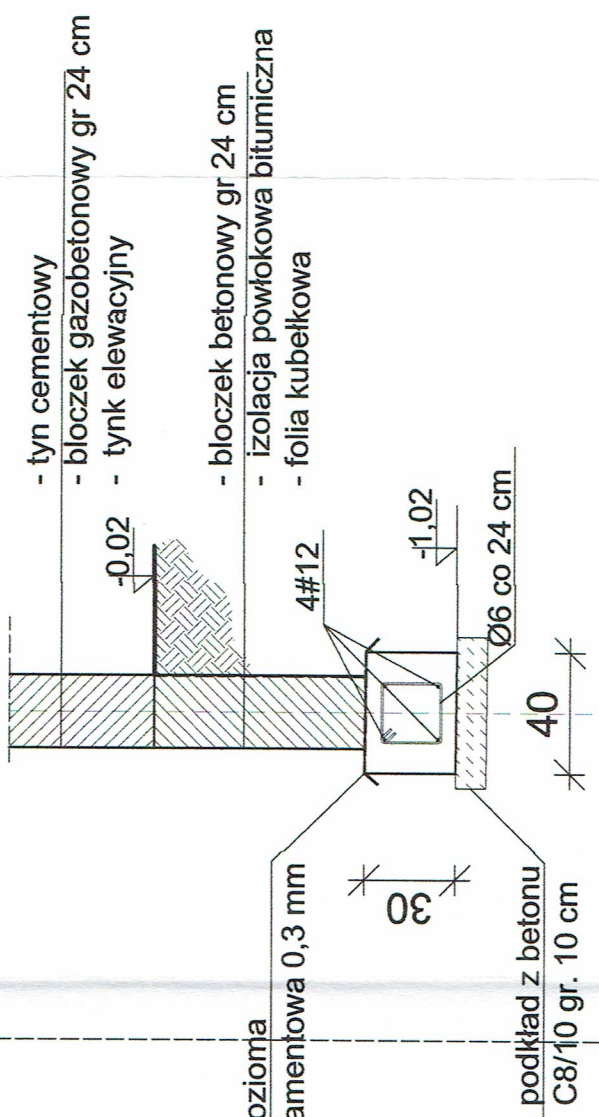


STOPA FUNDAMENTOWA

AROSTWO POWIATOWE
W OSTRODZIE
WYDZIAŁ BUDOWNICTWA
INŻYNIERY



ŁAWA FUNDAMENTOWA



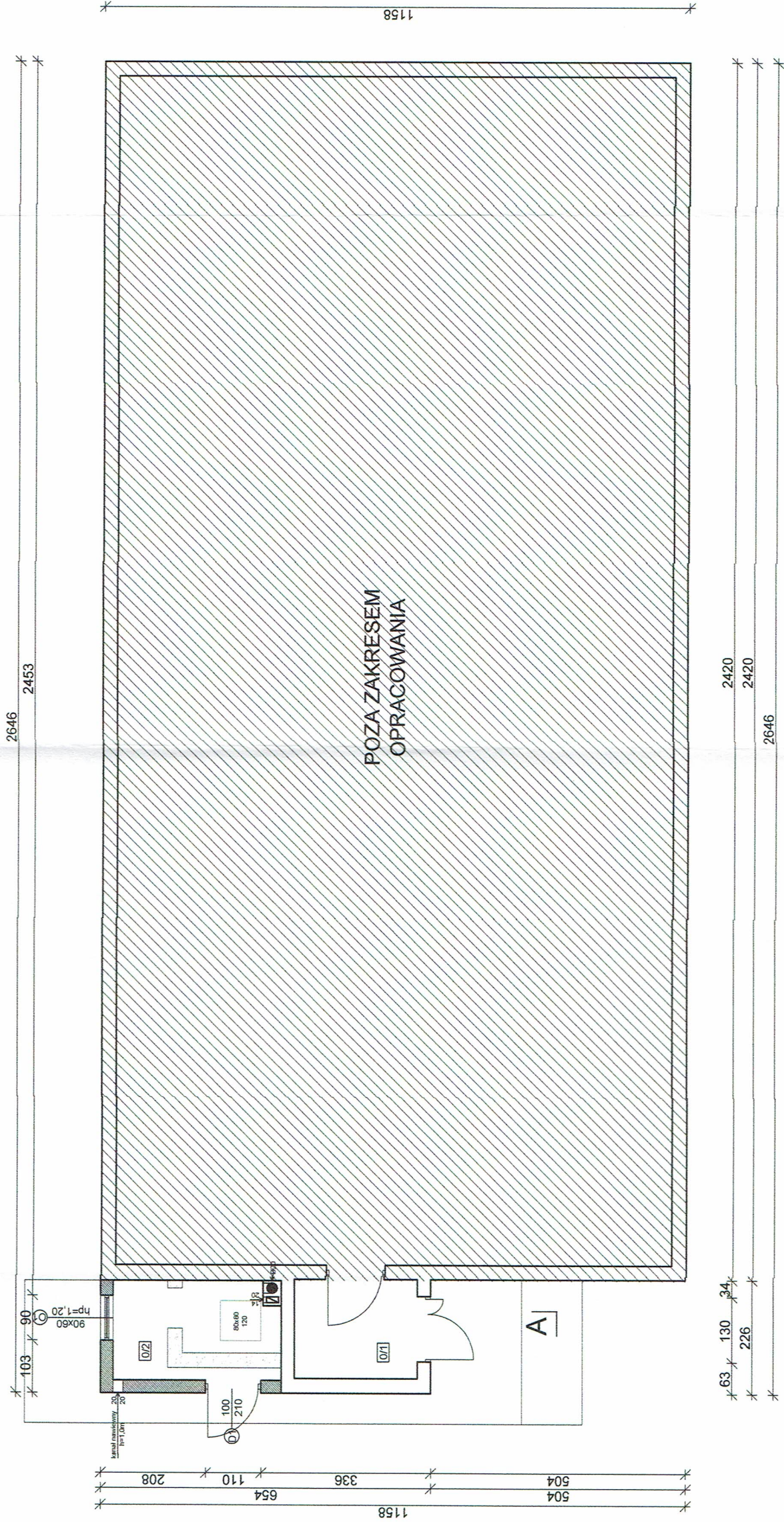
RZUT FUNDAMENTÓW skala 1:50

Stal: A-IIIIN (B500SP)
Betón: C16/20

OBIEKT :	Rozbudowa budynku świetlicy wiejskiej w Elgnowie na działce 215, obr. Elgnowo, gmina Dąbrówno
INWESTOR :	Gmina Dąbrówno ul. Kościuszki 21 14 - 120 Dąbrówno
TYTUŁ RYSUNKU:	RZUT FUNDAMENTÓW
BRANŻA :	ARCHITEKTONICZNA
STADIUM :	PROJEKT BUDOWALNY
PROJEKTOWAŁ:	RAFAL RUTKOWSKI upr. bud. nr 5/W/MOK/K/2011
RYŚ. NR.	A-1
SKALA:	1:50
DATA:	07.2016
PROJEKTOWAŁ:	BOGUSŁAW STEC upr. bud. nr WAM/0096/PWOK/K1

- UWAGI:
- wymiary należy zweryfikować na budowie;
 - po wykonaniu wykopu do głębokości posadowienia istniejących fundamentów (lecz nie mniej niż -1,0 m) przygotować otwory montażowe pod preły zbrojenia nowych fundamentów;
 - do połączenia zbrojenia nowoprojektowanych fundamentów z istniejącymi stosować zaprawę żywiczną HILTI HIT HY 150 lub inną równoważną, minimalna głębokość zakotwienia prętów 50 cm;
 - przedstawione zbrojenia stopy fundamentowej ma charakter poglądowy, należy dostosować do zastanych warunków na budowie;
 - nie wolno dopuścić do rozluźnienia gruntów;
 - w przypadku uplastycznienia się gruntu należy go usunąć a i wykonać zasypkę z pospółki o stopniu zagęszczenia $\lambda_d=0,6$
 - pod fundamentami zastosować podkład z chudego betonu gr 10 cm;

BIURO ARCHITEKTURY
W OSTRÓDZIE
WYDZIAŁ BUDOWNICTWA



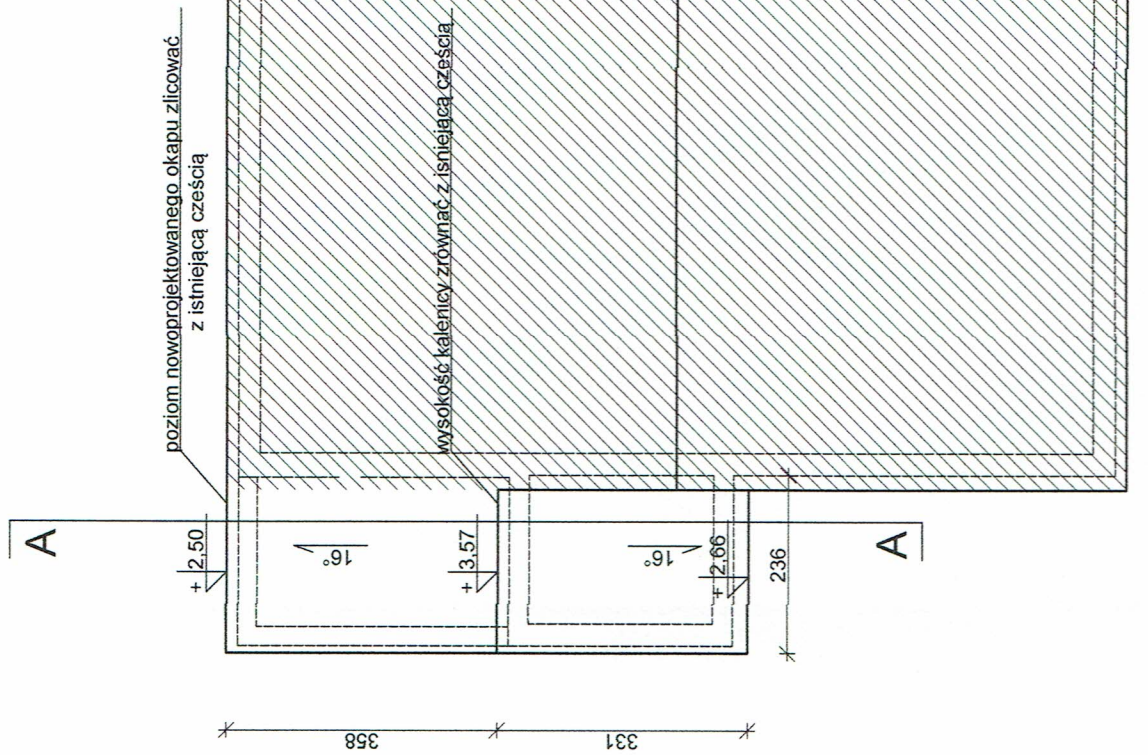
RZUT PRZYZIEMIA
skala 1:100

OBIEKT :	Rozbudowa budynku świetlicy wiejskiej w Elgnowie na działce 215, obr. Elgnowo, gmina Dąbrówno
INWESTOR :	Gmina Dąbrówno ul. Kościuszki 21 14 - 120 Dąbrówno
TYTUL RYSUNKU:	RZUT PRZYZIEMIA
BRANŻA :	ARCHITEKTONICZNA
STADIUM :	PROJEKT BUDOWLANY
OPRACOWAŁ:	RAFAL RUTKOWSKI upr. bud. nr 5/WW/MOKK/2011
OPRACOWAŁ:	BOGUSŁAW STEC upr. bud. nr WAM/0096/PWOK/11
SKALA:	1:100
DATA:	07.2016
RYS. NR.	A-2

- LEGENDA:
- ściany do rozbiórki
 - ściany nowoprojektowane
 - ściany istniejące

ZESTAWIENIE PROJEKTOWANY POMIESZCZEŃ		
NR	NAZWA POM.	POW. UŻYTKOWA POSADZKA
0/1	WIATROŁAP	4,81 POS. CERAM.
0/2	KOTŁOWNIA	6,59 POS. BET
RAZEM		11,4

STARCISTWU KWIATOWE
W OSTRODZIE
WYDZIAŁ BUDOWNICTWA
I ARCHITEKTURY



POZA ZAKRESEM
OPRACOWANIA

RZUT DACHU
skala 1:100

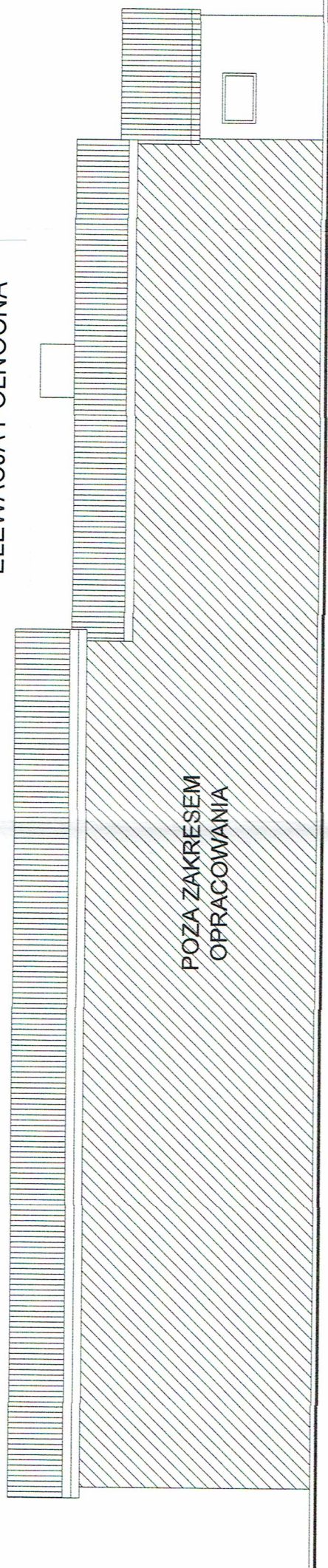
OBIEKT :	Rozbudowa budynku świetlicy wiejskiej w Elgnowie na działce 215, obr. Elgnowo, gmina Dąbrówno
INWESTOR :	Gmina Dąbrówno ul. Kościuszki 21 14 - 120 Dąbrówno
TYTUL RYSUNKU:	RZUT DACHU
BRANŻA :	ARCHITEKTONICZNA
STADIUM :	PROJEKT BUDOWLANY
PROJEKTOWAŁ:	RAFAL RUTKOWSKI upr. bud. nr 5W/MOKK/2011
BOGUSŁAW STEC upr. bud. nr WAM/0096/PWOK/11	RYC. NR. A-3
	SKALA: 1:100
	DATA: 07.2016

STAROSTWO POWIATOWE
W OSTRÓDZIE
WYDZIAŁ BUDOWNICTWA
I ARCHITEKTURY

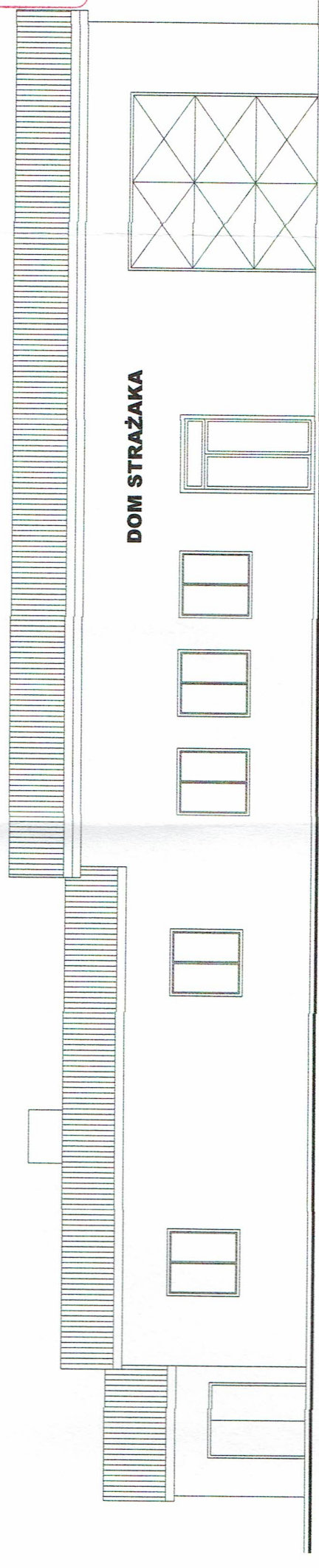
STAROSTWO POWIATOWE
W OSTRÓDZIE
Wydział Budownictwa i Architektury
Załącznik niniejszy nr 1
stanowi integralną część decyzji
(postanowienia) nr 356/2016
z dnia 08.08.2016 znak PA.6140.414.2

Z up. STAROSTY
Edward Anarzej Nosiński
Naczelnik Wydziału Budownictwa
i Architektury

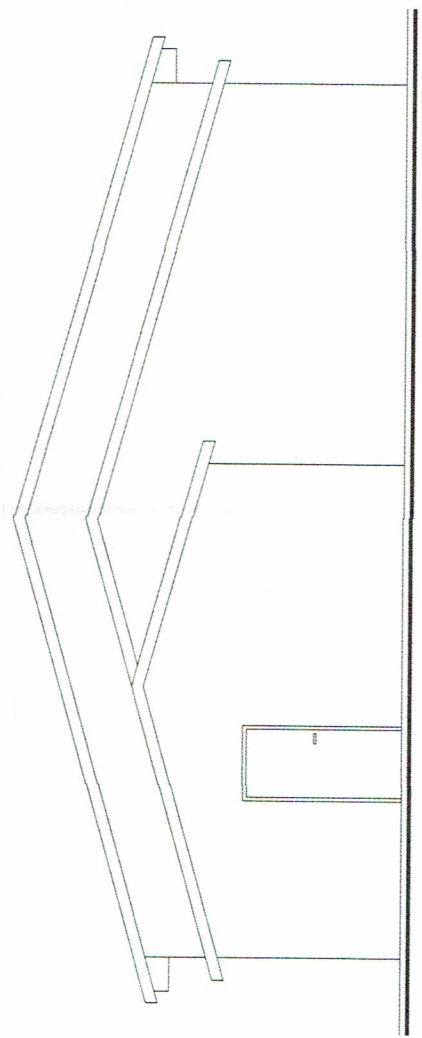
ELEWACJA PÓŁNOČNA



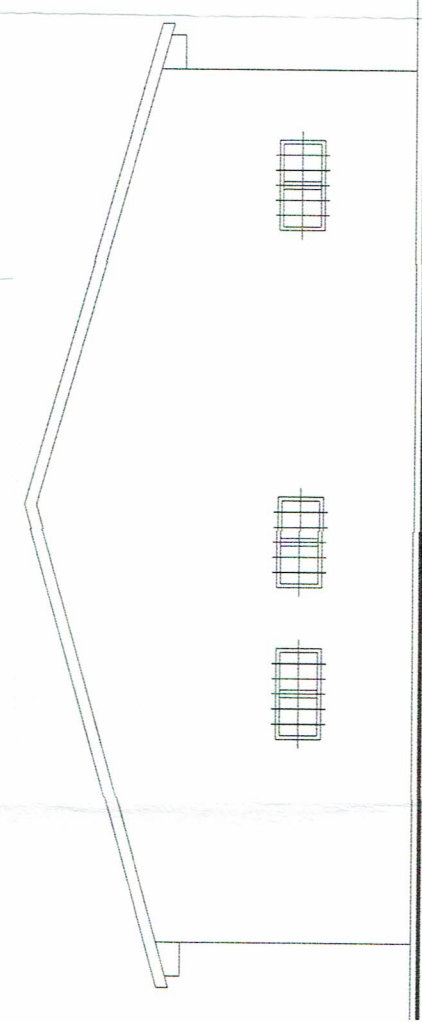
ELEWACJA POŁUDNIOWA



ELEWACJA ZACHODNIA



ELEWACJA WSCHODNIA



ELEWACJE
skala 1:100

OBIEKT :	Rozbudowa budynku świetlicy wiejskiej w Elgnowie na działce 215, obr. Elgnowo, gmina Dąbrówno
INWESTOR :	Gmina Dąbrówno ul. Kościuszki 21 14 - 120 Dąbrówno
TYTUŁ RYSUNKU :	ELEWACJE
BRANŻA :	ARCHITEKTONICZNA
STADIUM :	PROJEKT BUDOWLANY
PROJEKTOWAŁ :	RAFAL RUTKOWSKI upr. bud. nr 5/WN/OKK/2011
BOGUSŁAW STEC upr. bud. nr WAM/0096/PWOK/11	SKALA: 1:100
	RYŚ. NR. A-4
	DATA: 07.2016