

PRZEBUDOWA BUDYNKU
ŚWIE TLICY WIEJSKIEJ
WE WSI OSTROWITE
GM. DĄBRÓWNO

ADRES INWESTYCJI

OSTROWITE
GM. DĄBRÓWNO
DZ. NR 137/2
OBR. GEOD. OSTROWITE

INWESTOR

GININA DĄBRÓWNO
14-120 DĄBRÓWNO
UL. KOŚCIUSZKI 21

TYTUŁ RYSUNKU

RZUT PRZYZIEMI

SKALA	1:100	NR RYS. A-4
DATA	08.2017	

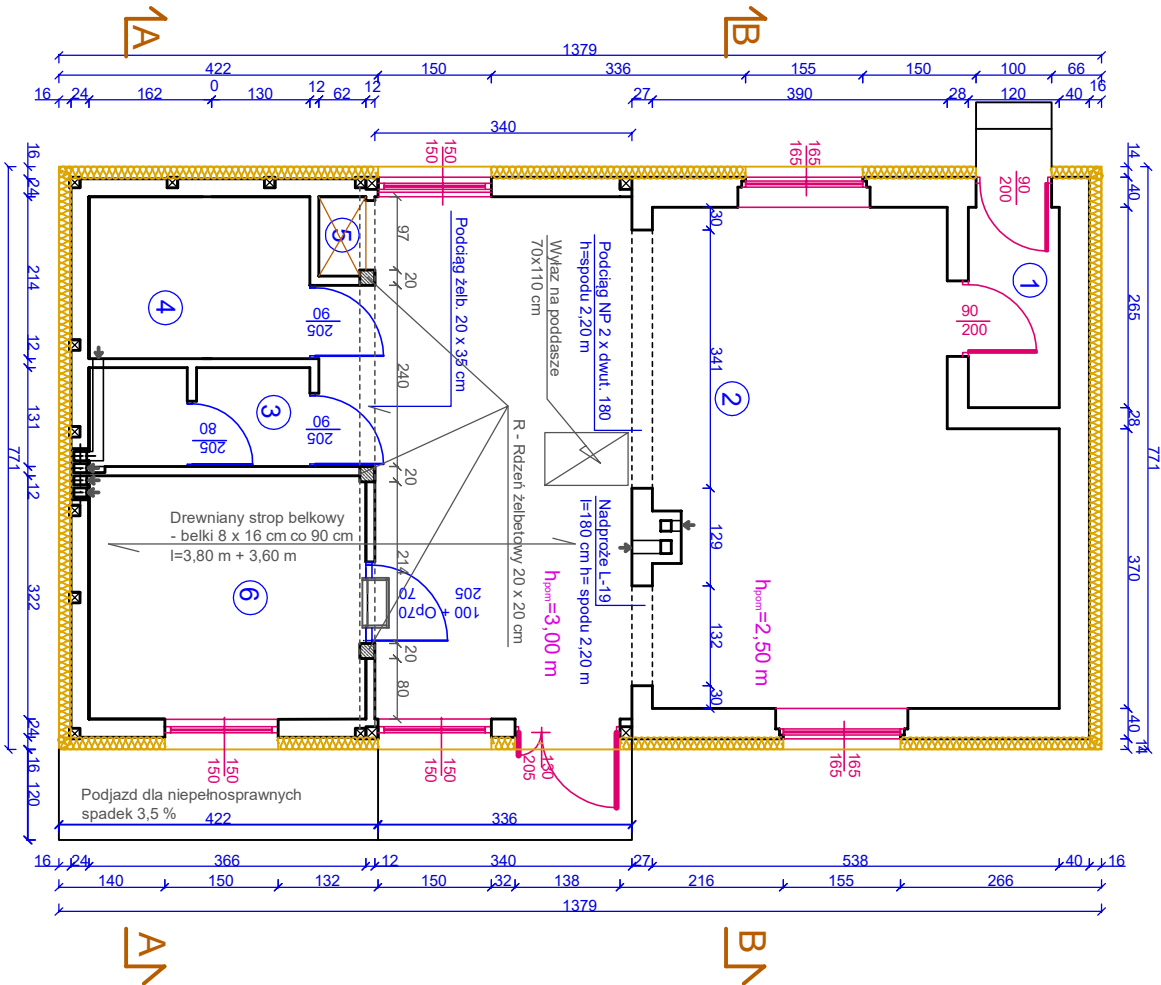
OPRACOWAŁ, KONSTRUKCJA

mgr inż. ANDRZEJ KONOPKA
Upr. bud. Nr 294/86/OL

ARCHITEKTURA

mgr inż. arch. Mariusz Kaliszewski
Upr. Bud. Nr 1/WM OKK/2007

ASYSTENT PROJEKTANTA mgr inż. Bartosz Kosiżębski
NR STRONY



1. Wiatrołap	gress	3,18 m ²
2. Świetlica 1. Stoлик klubowy 2. Krzesło wyścigane	gress	57,68 m ²
3. W.C. męski	terakota	3,82 m ²
4. W.C. damski i npspr.	terakota	6,11 m ²
5. Pomieszc. porządk. 3. Szafa na środki czystości i sprzęt porządkowy ze zlewem do mycia naczyń	gress	0,77 m ²
6. Kuchnia podłączona 10. Biał roboczy 55x60 cm 11. Zlewozmywak z ociekaczem 4. Szafka kuchenna słojąca + szafka wisząca 5. Lodówka z zamrażarką 6. Kuchnia elektryczna z piekarnikiem 7. Krzesło 8. Stół kuchenny 9. Biał z otworem na odpady i koszem zejdnym	terakota	11,78 m ²
ŁĄCZNIE		83,34 m ²