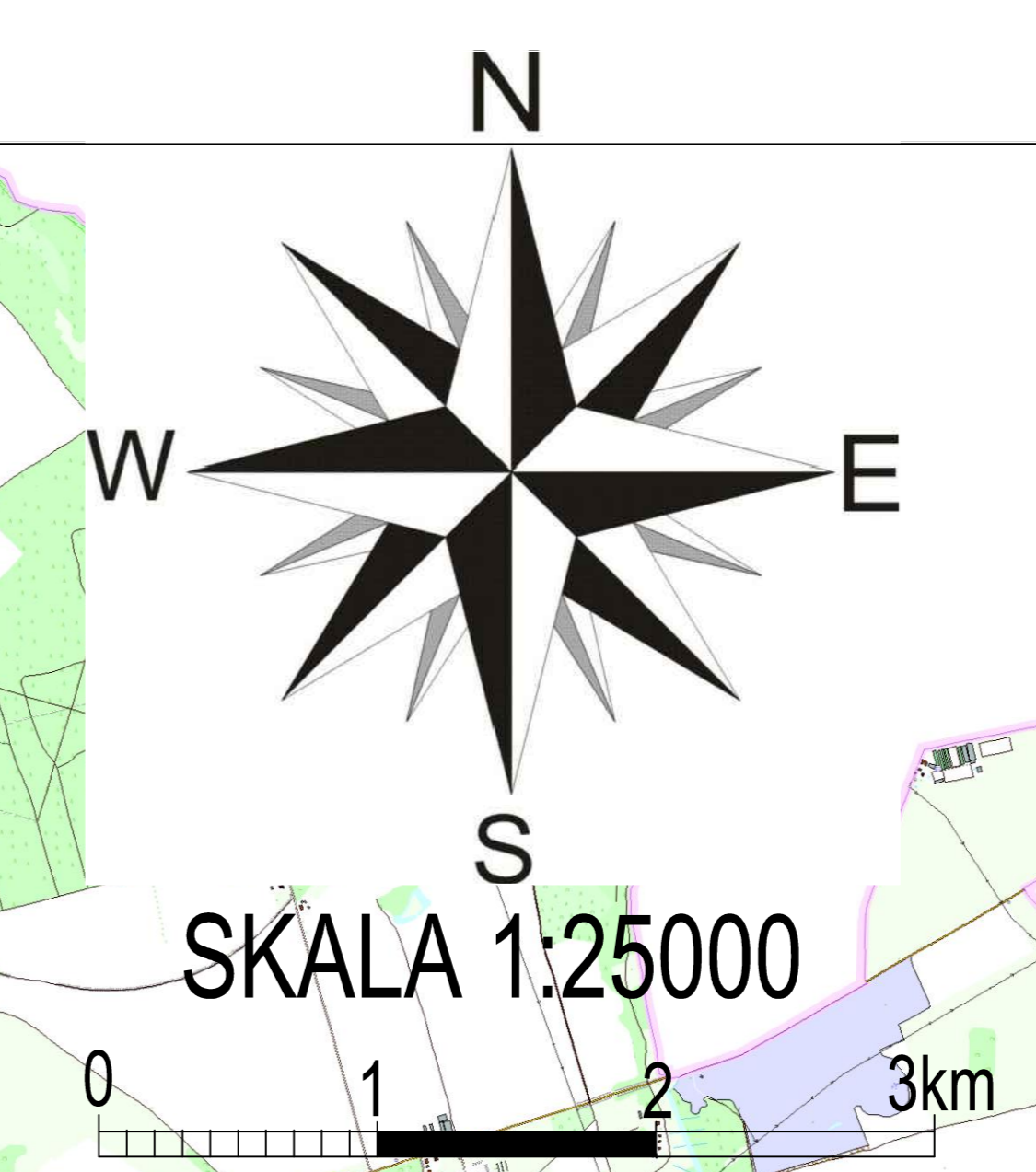
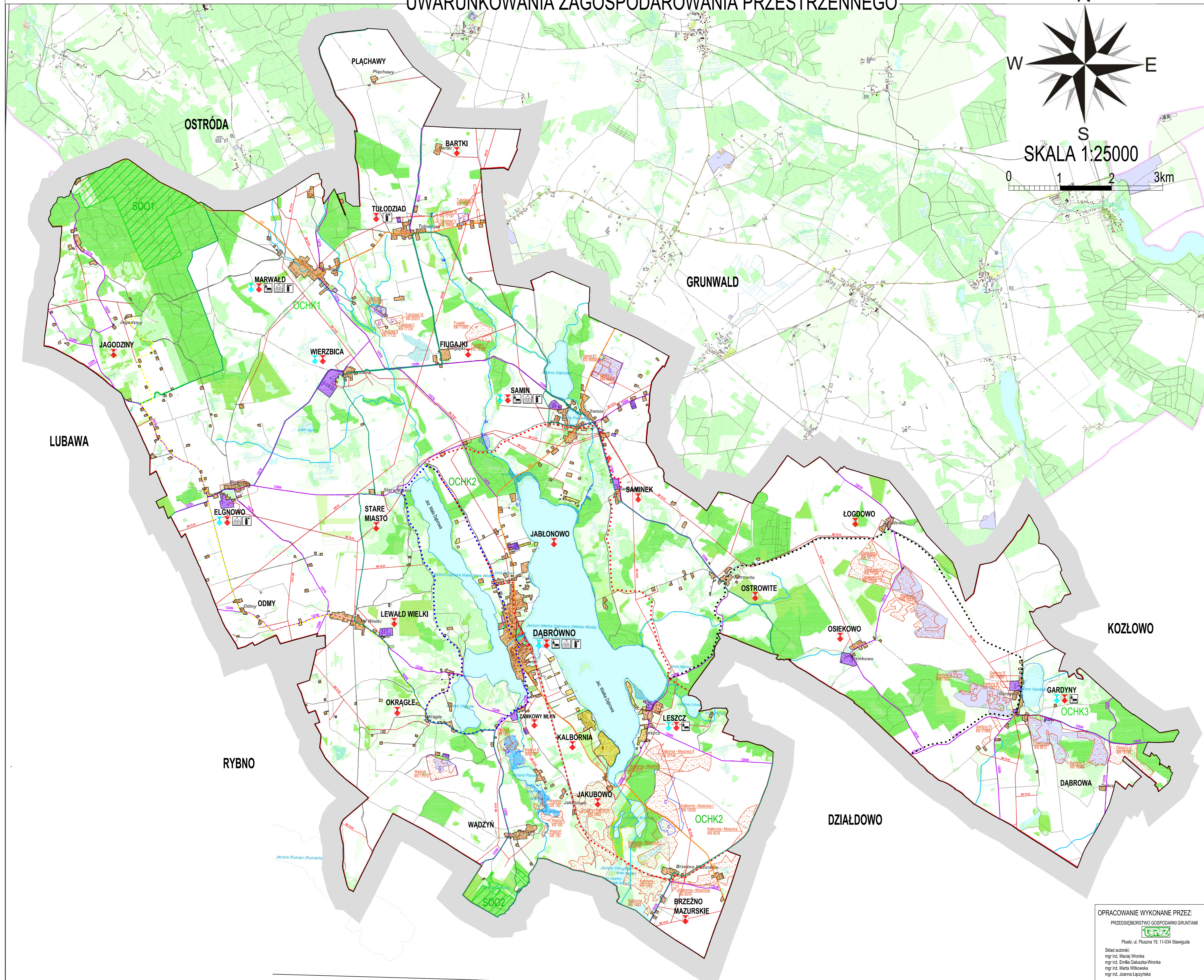


# STUDIUM UWARUNKOWAŃ I KIERUNKÓW ZAGOSPODAROWANIA PRZESTRZENNEGO

## GMINY DĄBRÓWNO

### UWARUNKOWANIA ZAGOSPODAROWANIA PRZESTRZENNEGO



#### LEGENDA

- Granica Gminy Dąbrówno
- DĄBRÓWNO Siedziba Gminy
- BARTKI Miejscowości
- RYBNO Gminy sąsiednie
- STRUKTURA FUNKCJONALNO - PRZESTRZENNA**
  - Zabudowa mieszkaniowo - usługowa
  - Zabudowa turystyki i rekreacji
  - Zabudowa produkcji, składów, magazynów i usług uciążliwych
  - Tereny sportu i rekreacji
  - Cmentarz
  - Tereny rolnicze
  - Tereny wód powierzchniowych stojących
  - Tereny wód powierzchniowych płynących
  - Tereny lasów - wydzielenia PGL LP
  - Tereny lasów - wydzielenia poza PGL LP wg PUL
- UKŁAD KOMUNIKACYJNY**
  - 542 Drogi wojewódzkie
  - 1259N Drogi powiatowe
  - Drogi gminne
- SZLAKI ROWEROWE**
  - Szlak żółty
  - Szlak niebieski
  - Szlak czerwony
  - Szlak czarny
- OBSZARY OBJĘTE PRAWNYMI FORMAMI OCHRONY PRZYRODY**
  - Park Krajobrazowy Wzgórz Dylewskich
  - Granica Obszaru Chronionego Krajobrazu:
    - OCHK1 Wzgórz Dylewskich
    - OCHK2 Dąbrówieński
    - OCHK3 Jeziora Mieleno
  - Obszar Natura 2000 - Specjalne Obszary Ochrony
    - S001 Ostoja Dylewska Wzgórz
    - S002 Ostoja Welska
  - Użytek Ekologiczny „Brzeźno Mazurskie”
- OBIEKTY I OBSZARY OBJĘTE OCHRONĄ KONSERWATORSKĄ**
  - Zabytki nieruchome wpisane do rejestru zabytków /ilość obiektów/
  - Zabytki nieruchome wpisane do ewidencji zabytków /ilość obiektów/
- INFRASTRUKTURA TECHNICZNA**
  - Linia elektroenergetyczna 220 kV
  - Linia elektroenergetyczna średniego napięcia
- OBSZARY SZCZEGÓLNEGO ZAGROŻENIA POWODZIĄ**
  - o prawdopodobieństwie wystąpienia powodzi raz na 10 lat (Q=10%)
  - o prawdopodobieństwie wystąpienia powodzi raz na 100 lat (Q=1%)
- TERENY OKREŚLONE NA PODSTAWIE PRZEPISÓW ODRĘBNYCH**
  - Złoże kopalin /nazwa, nr ID/
  - Teren górniczy
  - Obszar górniczy
- INFRASTRUKTURA SPOŁECZNA**
  - Kościół
  - Szkoły
  - Jednostki OSP

OPRACOWANIE WYKONANE PRZEZ:  
PRZEDSIĘBIORSTWO GOSPODARKI GRUNTAMI  
**terez**  
Pułki, ul. Piłsudna 19, 11-034 Stawiguda  
Skład autorski:  
mgr inż. Maciej Wróblewski  
mgr inż. Emilia Galuska-Wronka  
mgr inż. Maria Wieruska  
mgr inż. Joanna Łączyńska